

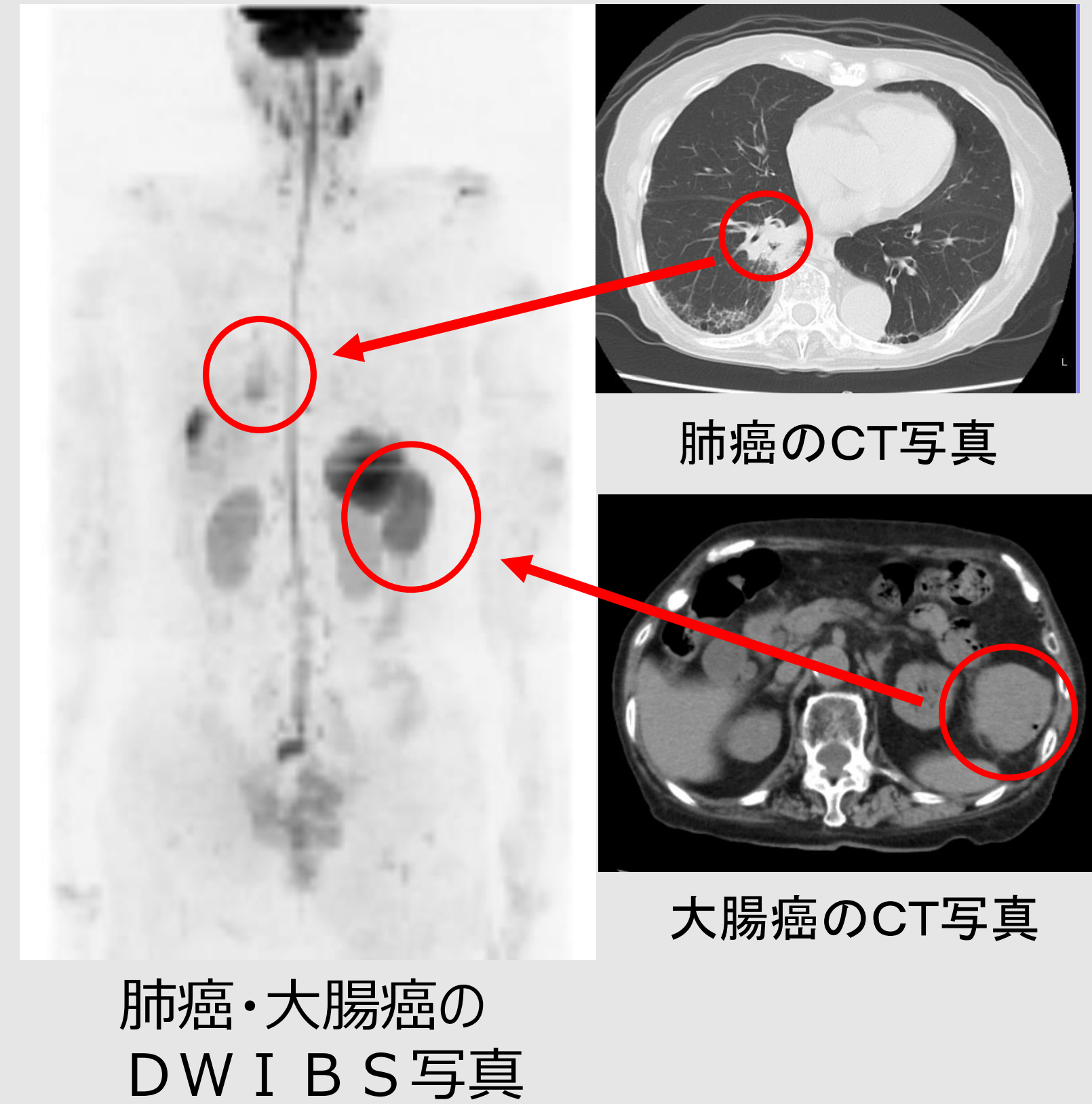
全身がんMRI検診のご案内

全身がん検診は「首から下腹部までのMRI (DWI B S : ドゥイブス)」を用いて行います。

DWI B SとはMRI検査の撮影法の一つで2004年に開発され、PET検査と同じような写真を被ばく無しで撮ることが出来ます。

・また、御希望により「頭のMRI」を追加する事も出来ます。頭のMRIでは脳腫瘍のみでなく脳梗塞についても調べることが可能です。(Bコース)

・40歳以上で喫煙歴がある方には追加で肺がんCT検診もおすすめします。(Cコース)



コース	料金(税込み)	検査時間
Aコース 全身 (DWI B S) のみ	11,000円	約30分
Bコース 全身 (DWI B S) + 脳	16,500円	約45分
Cコース Bコース + 肺がんCT検診	22,500円	約60分

申込方法

- ①事前に以下の機械が体内・外に無いか確認して下さい。
・ペースメーカー ・除細動器 ・神経刺激装置 ・人工内耳
これらの機械がある場合は検査が出来ません。
また、体内に人工関節やステント等の金属がある際、検査出来ない場合がございますので、天竜病院地域連携室までお問い合わせください。
- ②下記電話番号にお電話をかけ、希望の予約日時と検診コースをお伝え下さい。
※毎週木・金曜日の13:00～16:00に実施しています。
- ③検査当日は予約時間の30分前までに病院にお越し下さい。
受付窓口で、受け付けを行い医師の問診を受けた後、検査を行います。
- ④結果は後日説明します。



天竜病院マスコット
りゅうりゅうくん

独立行政法人 国立病院機構 天竜病院

〒434-8511 静岡県浜松市浜北区於呂4201-2

TEL:053-583-3111 担当部署 地域医療連携室