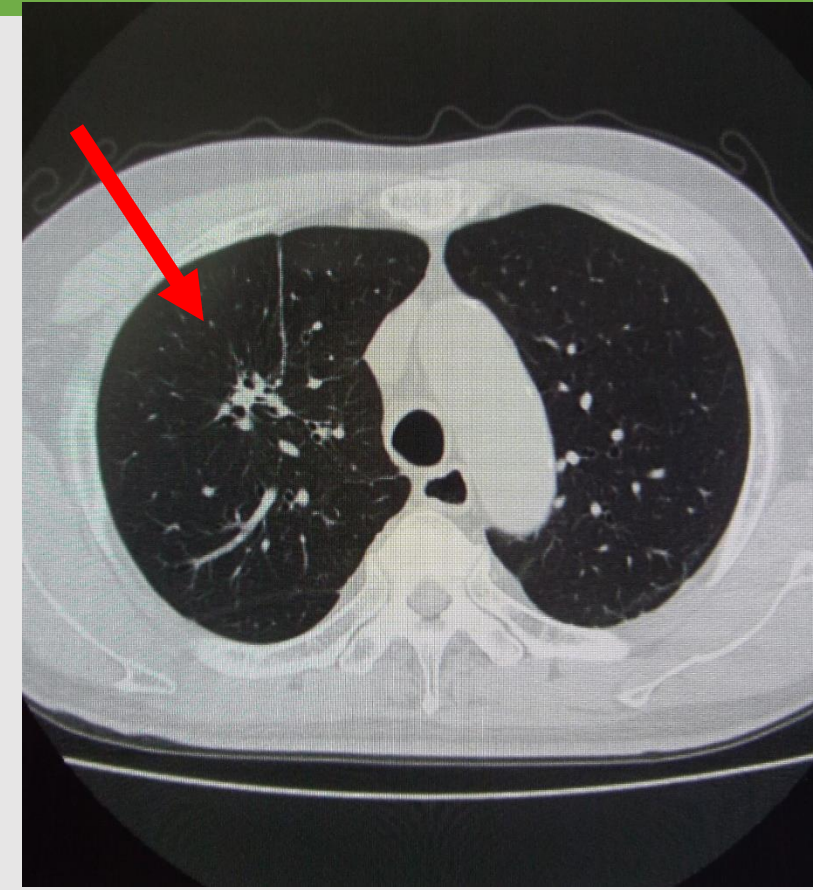


# 低線量肺がんCT検診のご案内

- ・胸部X線検査(レントゲン)では観察しにくい部位に発生した肺がんや、微小な肺がんの発見にも有効です。
- ・低線量CT検診では、放射線被ばく線量を減らすため、通常のCT検査より照射線量を軽減させて撮影を行います。  
こんな方におすすめ



- ・40歳以上の方。・喫煙する方、あるいは以前に喫煙していた方。
- ・受動喫煙が心配な方。・血縁者に肺がんの人がいる方。
- ・せき、たん、血たんなどの症状がある方。
- ・喫煙指数が600以上の方。(喫煙指数 = 1日喫煙本数 × 喫煙年数)

コース	料金(税込み)	検査時間
Aコース 低線量肺がんCTのみ	6,000円	約10分
Bコース Aコース+肺機能検査 (肺年齢)	8,000円	約30分

## 申込方法

- ①妊娠中、妊娠の可能性のある方は検診対象外です。
- ②除細動機能のあるICDやCRTD又はペースメーカーを装着されている場合は、装着されている機器の影響で画像化できる範囲が限られる場合があります。(対象者は検診当日必ず各種手帳をご持参下さい。)また、ご不明な点は天竜病院地域連携室までお問い合わせください。
- ③下記電話番号にお電話をかけ、希望の予約日時と検診コースをお伝え下さい。  
※毎週木・金曜日の13:00～16:00に実施しています。
- ④検査当日は予約時間の30分前までに病院にお越し下さい。受付窓口で、受付けを行い医師の問診を受けた後、検査を行います。
- ⑤結果は後日説明します。



天竜病院マスコット  
りゅうりゅうくん

独立行政法人 国立病院機構 天竜病院

〒434-8511 静岡県浜松市浜北区於呂4201-2

TEL:053-583-3111 担当部署 地域医療連携室